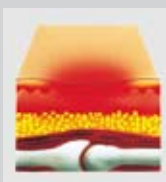


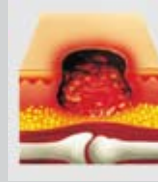
# Kötözési ajánlás fekvőbeteg intézmények részére

## Nyomási fekély

I. stádium: Nem kifehéredő erythema érintetlen bőrfelületen. A bőr elszíneződése, melegedése, ödémája, megkeményedése szintén jelzőként fogható fel, különösen sötét bőrű egyének esetében.



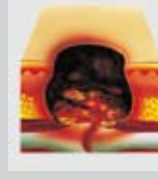
III. stádium: Teljes hámphány a subcutan szövetek sérülésével vagy elhalásával, amely tarthat a fasciáig, de nem terjed át rajta.



II. stádium: Részleges hámphány a bőr felületén, alatt, vagy mindkettőben. A fekély felületi, és klinikai szempontból horzsolásnak vagy hólyagnak tekinthető.



IV. stádium: Nagy kiterjedésű roncsolás, szövet-elhalás, vagy izom-, csont-, vagy vázsérülés teljes vagy részleges hámphánnyal.



|             |                          |  |      |   |  |      |  |      |  |
|-------------|--------------------------|--|------|---|--|------|--|------|--|
| I. stádium  | <p>Nincs váladékozás</p> |  | vagy |   | <p>A hámphány megelőzése érdekében bőrvédő krém használata javasolt.</p> |      |  |      |  |
|             |                          |  | vagy |   |  |      |  |      |  |
| II. stádium |                          |  |      |   |  |      |  |      |  |
|             |                          | Erős váladékozás, sérülékeny sebkörnyéki bőr               |      | + |  | +    |  |      |  |
|             |                          | Erős váladékozás, ép sebkörnyék                            |      |   |  |      |  |      |  |
|             |                          | Közepes vagy enyhe váladékozás, nem fertőzött seb          |      |   |  |      |  | vagy |  |
|             |                          | Közepes vagy enyhe váladékozás, sérülékeny sebkörnyéki bőr |      | + |  | vagy |  |      |  |
|             |                          |  | +    |   | +  |      |  |      |  |

**FIGYELMEZTETÉS:** oxidáló vagy festék tartalmú szerek és a kötszerek egyidejű használata nem javasolt! A seb öblítését steril 0,9%-os NaCl oldattal végezzük.



Közepes vagy erős váladékozás, sarjadó

|                  |      |                  |      |                   |
|------------------|------|------------------|------|-------------------|
|                  | +    |                  | vagy |                   |
| Sorbalgon        |      | Hydrofilm        |      | Visulin           |
|                  | vagy |                  | +    |                   |
| Sorbalgon        |      | PermaFoam cavity |      | PermaFoam comfort |
|                  | +    |                  | +    |                   |
| PermaFoam cavity |      | Zetuvit E        |      | Omnifix elastic   |



Fibrinlepedék, nekrozis

|                     |   |                 |      |           |
|---------------------|---|-----------------|------|-----------|
|                     | + |                 | vagy |           |
| TenderWet 24 active |   | Omnifix elastic |      | Peha-haft |
|                     | + |                 | vagy |           |
| TenderWet 24 active |   | Hydrofilm       |      | Visulin   |

Fibrinlepedék, nekrozis, mély tasakos seb

|                         |   |                   |                  |                   |
|-------------------------|---|-------------------|------------------|-------------------|
|                         | + |                   |                  |                   |
| TenderWet active cavity |   | PermaFoam comfort | PermaFoam sacral | PermaFoam concave |

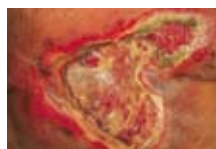


Vastag nekrozis  
Sérülékeny sebkörnyék

|               |   |           |   |                 |
|---------------|---|-----------|---|-----------------|
|               | + |           | + |                 |
| Hydrosorb Gel |   | Zetuvit E |   | Omnifix elastic |

Vastag nekrozis  
Ép sebkörnyék

|               |   |                   |                  |                   |
|---------------|---|-------------------|------------------|-------------------|
|               | + |                   |                  |                   |
| Hydrosorb Gel |   | PermaFoam comfort | PermaFoam sacral | PermaFoam concave |



Fertőzött, felszínes vagy közepesen mély seb

|                     |   |           |      |                 |
|---------------------|---|-----------|------|-----------------|
|                     | + |           | +    |                 |
| Atrauman Ag         |   | PermaFoam |      | Omnifix elastic |
|                     | + |           | vagy |                 |
| TenderWet 24 active |   | Peha-haft |      | Omnifix elastic |

Fertőzött, mély, tasakos seb

|                         |   |           |   |                 |
|-------------------------|---|-----------|---|-----------------|
|                         | + |           | + |                 |
| TenderWet active cavity |   | Zetuvit E |   | Omnifix elastic |